

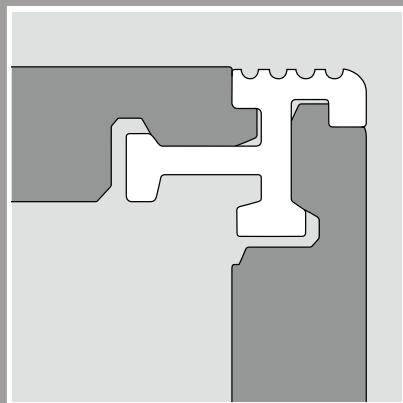
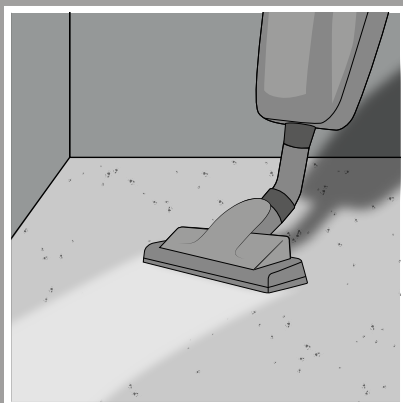
Läggningsinstruktion

BJELIN TRAPPNOS I ALUMINIUM FÖR
BJELIN HÄRDAT TRÄ OCH KERAMISK KOMPOSIT

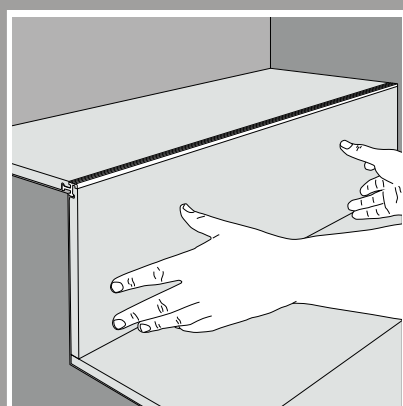
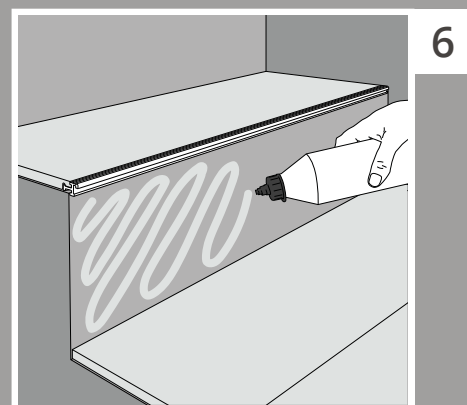
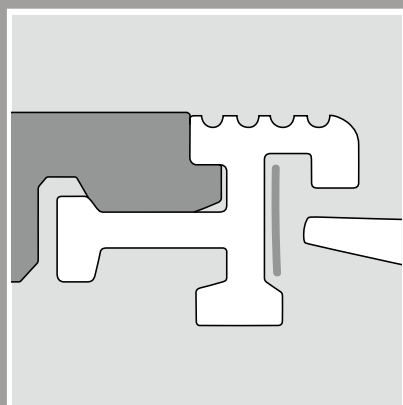
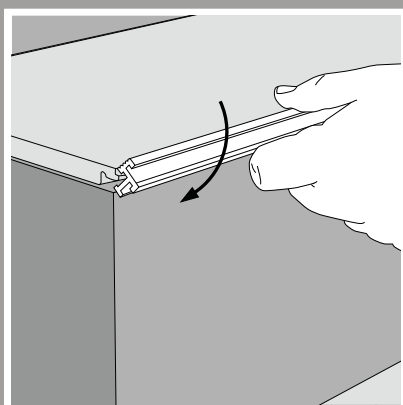
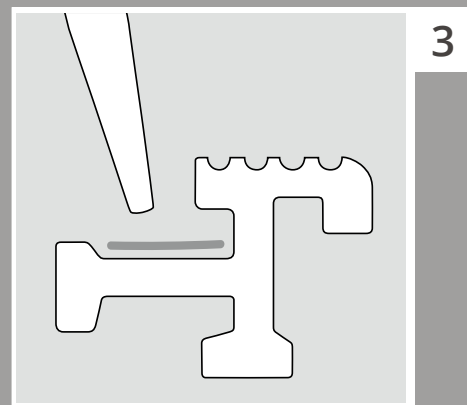
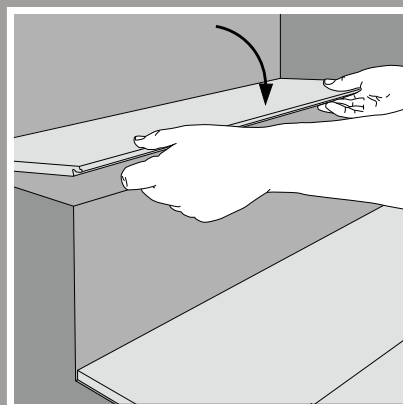
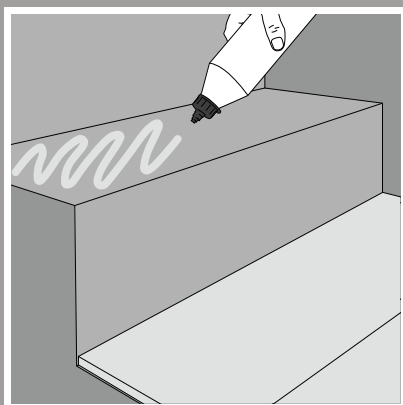
Låssystem 2G/5G®

BJELIN

1. Installationsförberedelser



2. Installation av trappnos



Läggninginstruktioner för installation av Bjelin Trappnos

Vänligen läs installationsanvisningen noggrant. Vid frågor kontakta Er distributör eller Bjelin.

Förutsättningar

Bjelin Trappnos är gjord i aluminium och är anpassad för Bjelins produkter i Härdat trä och Keramisk komposit. Trappnosens konstruktion förutsätter att trappstegen är raka i en 90 grader vinkel med ytor att limma golvplanken mot, både vågrätt och lodrätt.

Rekommenderade verktyg

- Handsåg eller sticksåg
- Blyertspenna
- Tumstock
- Vinkelhake
- Golvlim / Sättlim
- Byggsilikon

Vid kapning av Keramisk Komposit eller Härdat Träggolv rekommenderas sågklingor High pressure laminate från Bosch, eller våra särskilt framtagna diamantsågklingor för cirkelsågar.

Installationsförberedelser

- 1.1** Börja med att plocka av lister och annat som kan bli hinder under installationen. Underlaget skall vara rent och fritt från smuts och damm.
- 1.2** Studera gärna illustrationen som referens över hur plankans fjäder på respektive plankor faller in mot trappnosens not.

Installation av trappnos

Installationen påbörjas från det nedersta trappsteget. Börja installationen med att mäta ut djupet och höjden på trappstegen. Såga sedan planorna efter de noterade måtten. Observera att trappnosens konstruktion är konstruerad för att installeras mot plankans fjäder, därför är det noga att plankan sågas på rätt sida. Fortsatta instruktioner förutsätter att plankorna och listan är kapade och redo för installation.

- 2.1** Applicera golv-/sättlim på första trappstegets vågräta yta och jämna ut limmet över ytan.
- 2.2** Lägga brädan på plats över den limmade ytan.
- 2.3** Applicera ett tunt lager byggsilikon på trappnoslisten som illustrationen visar.
- 2.4** Vinkla in trappnosens fjäder i den vågräta brädans fjäder som illustrationen visar.
- 2.5** Applicera ett tunt lager byggsilikon på trappnosens fjäder som illustrationen visar.
- 2.6** Applicera en lagom mängd trälim på trappstegets lodräta yta och sprid limmet.
- 2.7** Lägga brädans fjäder mot trappnosens not och vinkla in mot limmet.
- 2.8** Tryck till plankan så att plankans fjäder faller på plats och att plankan pressas mot limmet. Fortsätt installationen genom att upprepa steg 2.1-8 tills installationen är helt klar.